



MAISONS
LEMAY
H O M E S

LOTUS

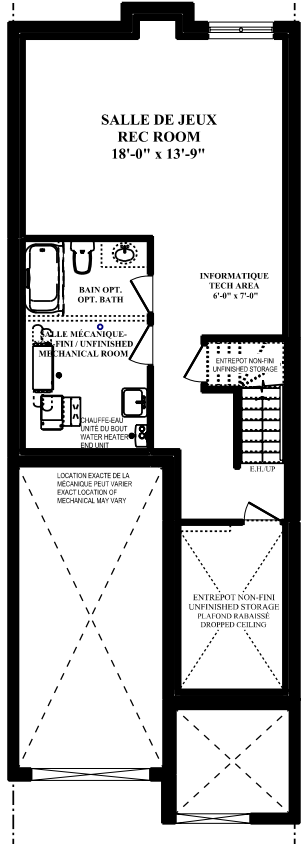
Conception Artistique / Artist Concept



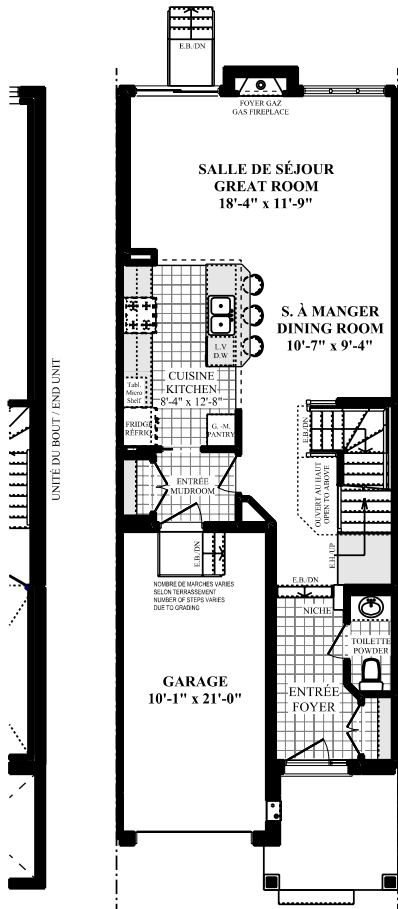
MAISONS
LEMAY
H O M E S

LOTUS

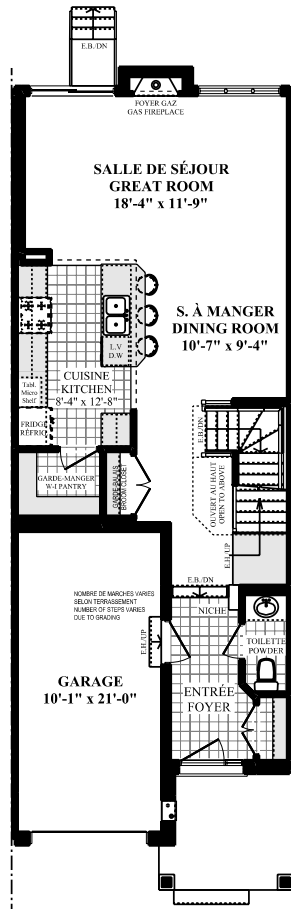
Conception Artistique / Artist Concept



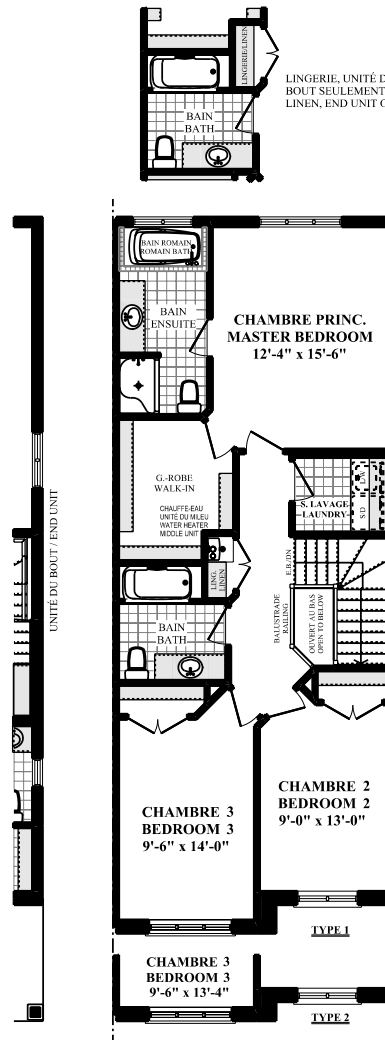
SOUS-SOL / BASEMENT



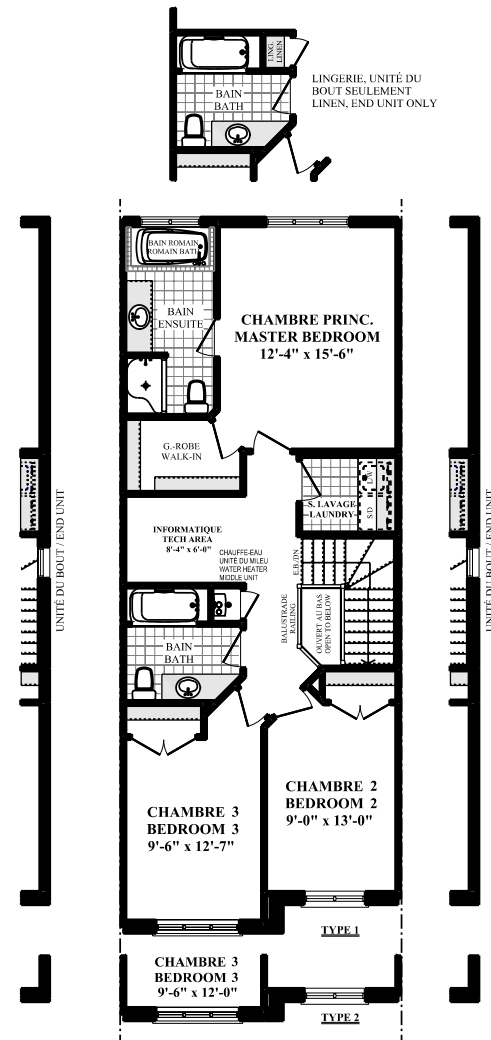
**REZ-DE-CHAUSSÉE STANDARD
STANDARD GROUND FLOOR**



**REZ-DE-CHAUSSÉE OPTIONNEL
OPTIONAL GROUND FLOOR**



**DEUXIÈME ÉTAGE STANDARD
STANDARD SECOND FLOOR**



**DEUXIÈME ÉTAGE OPTIONNEL
OPTIONAL SECOND FLOOR**

Type 1 ou 2 définis par Maisons Lemay basé sur unités adjacentes.
Type 1 or 2 defined by Lemay Homes based on adjacent units.



LOTUS

2132 - 2228* PI./SQ. FT.

* Pieds carrés inclus sous-sol optionnel / Square footage includes optional basement

Le nombre de pied carré utilisable peut varier de la superficie spécifiée. Les mesures sont approximatives. Plans, matériaux, dimensions et spécifications sont sujets à des modifications sans pré-avis.
La dénivellation du terrain peut affecter le nombre de marches donnant accès à la maison. Des emboîtements verticaux et horizontaux non démontrés sur les plans peuvent être requis pour la structure, la plomberie et les conduits de chauffage.
Les plafonds cathédraux des pièces finies incluent des moulures peintures blanches. Les maisons peuvent être inversées selon le plan de site, voir le représentant des ventes.
E. & O. E. 21 juin 2017

Actual usable floor space may vary from the stated floor area. All dimensions are approximate. Plans, materials and specifications are subject to changes without notice.
Grading elevations may affect number of steps leading into the home. Vertical and horizontal bulkheads not shown on the plans may be required for structure, plumbing and heating conduits. Cathedral ceilings in finished areas include trims painted white. Homes may be reversed as per site plan, see sales representative.
E. & O. E. June 21, 2017

ANNEXE "I" / SCHEDULE "I"	
ACHETEUR PURCHASER	
ACHETEUR PURCHASER	
VENDEUR VENDOR	

